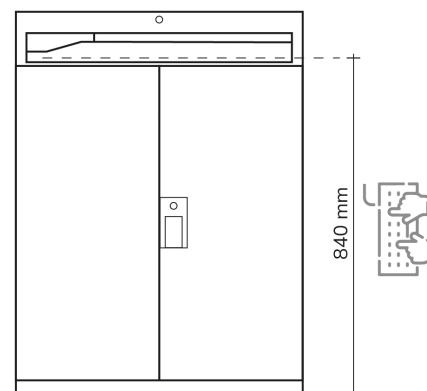
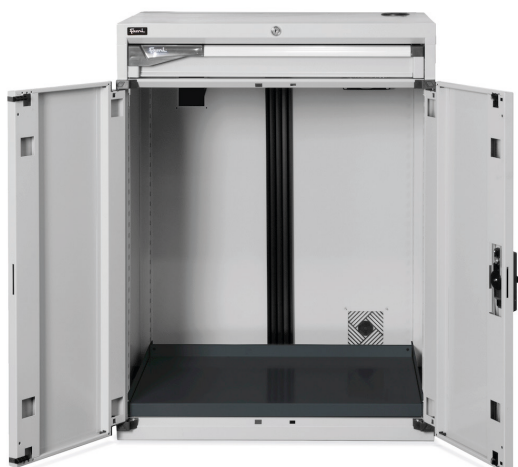


UNTERER SCHRANK MIT 1 SCHUBLADE



Das Bild dient nur zur Veranschaulichung und ungefähren Zweck des Artikels

ART.	EAN	B [mm]	T [mm]	H [mm]	Nettogewicht [kg]
FAS1400C00508	8057711392568	714	598	950	45

Abmessungen	Breite [EH]	36
	Tiefe [EH]	27
	Gesamthöhe [mm]	950
	Gesamtbreite [mm]	714
	Gesamttiefe [mm]	598

Technische Daten	Auszug Schubladen [%]	100-96-92
	Tragkraft [kg]	200
	Tragkraft Schubladen [kg]	50-75-100
	Art des Auszugs der Schubladen	flexibel

Toleranzen Abmessung: ±2% Gewichte: ±5%



INNOVATION
SINCE 1929.



Company certificated ISO 9001

FAMIS.r.l.

VIA STAZIONE ROSSANO, 13 – 36027 ROSÀ (VI) ITALY
TEL +39 0424 585455 – FAX +39 0424 585470
INFO@FAMISPA.COM

R.I. DI VICENZA, C.F. & P. IVA IT03498610249
CAPITALE SOCIALE EURO 100.000,00 INT. VERS.
CCIAA VI: R.E.A. N° 330190

Soggetta ad attività di direzione e coord. di C.I.M.M. S.p.A.

FAMI EXPORT DEPT.
TEL +39 0424 585455
FAX +39 0424 585472
EXPORT@FAMISPA.COM

WWW.FAMISPA.COM

STOREVAN
TEL +39 0424 585455
FAX +39 0424 585482
INFO@STOREVAN.IT

WWW.STOREVAN.COM

Eigenschaft	Farbe	Hellgrau
	RAL	7035
	Schubladen [NR]	1
	Verschluss	Key
	Verschlusscode	C0
	Farbe Kunststoffe	Dark grey
	Beschreibung Verschluss	Alle Schlüssel werden verschiedene Nummerierungen haben - Die Seriennummer des Schlosses wird eine Zufallszahl zwischen 1 und 19 sein
	Pflicht zur Befestigung	Boden
	Tastaturablagen [NR]	1
	Position des Schlosses	Zentral
	Schloss [NR]	2

Türpaar	Nutzhöhe [mm]	775
	Handelsbreite [mm]	709
	Geschäftstiefe [mm]	73
	Breite [EH]	36
	Gesamthöhe [mm]	795
	Gesamtbreite [mm]	709
	Gesamttiefe [mm]	73
	Öffnung	Umkehrbar
	Farbe	Hellgrau
	Befestigung	Inklusiv
	RAL	7035
	Menge [NR]	1

Verschluss Paar Türen	Verschluss	Key
	Verschlusscode	C0
	Beschreibung Verschluss	Alle Schlüssel werden verschiedene Nummerierungen haben - Die Seriennummer des Schlosses wird eine Zufallszahl zwischen 1 und 19 sein
	Schloss [NR]	1
	Menge [NR]	1

Kit Kunststoffe Paar Türen	Material	ABS
	Farbe	Dark grey
	Griffe [NR]	1
	Menge [NR]	1

Toleranzen Abmessung: ±2% Gewichte: ±5%



INNOVATION
SINCE 1929.



Company certificated ISO 9001

FAMIS.r.l.

VIA STAZIONE ROSSANO, 13 – 36027 ROSÀ (VI) ITALY
TEL +39 0424 585455 – FAX +39 0424 585470
INFO@FAMISPA.COM
R.I. DI VICENZA, C.F. & P. IVA IT03498610249
CAPITALE SOCIALE EURO 100.000,00 INT. VERS.
CCIAA VI: R.E.A. N° 330190
Soggetta ad attività di direzione e coord. di C.I.M.M. S.p.A.

FAMI EXPORT DEPT.
TEL +39 0424 585455
FAX +39 0424 585472
EXPORT@FAMISPA.COM

WWW.FAMISPA.COM

STOREVAN
TEL +39 0424 585455
FAX +39 0424 585482
INFO@STOREVAN.IT

WWW.STOREVAN.COM

Verstellbarer Boden	Tragkraft [kg]	150
	Nutzhöhe [mm]	52
	Handelsbreite [mm]	663
	Geschäftstiefe [mm]	560
	Breite [EH]	36
	Tiefe [EH]	27
	Gesamthöhe [mm]	52
	Gesamtbreite [mm]	663
	Gesamttiefe [mm]	560
	Nutzbreite [mm]	657
	Nutztiefe [mm]	478
	Farbe	Anthrazitgrau
	Schlitz	Nein
	Befestigung	Inklusiv
	RAL	7016
	Menge [NR]	1
Paar Platten	Nutzhöhe [mm]	13
	Handelsbreite [mm]	710
	Geschäftstiefe [mm]	149
	Breite [EH]	36
	Gesamthöhe [mm]	13
	Gesamtbreite [mm]	710
	Gesamttiefe [mm]	149
	Farbe	Anthrazitgrau
	Befestigung	Inklusiv
	RAL	7016
	Menge [NR]	1
Verkaufsspezifikationen	Verkaufseinheit [NR]	1
	Verpackungsart	Holzpalette
	Verpackungsbreite [mm]	780
	Verpackungstiefe [mm]	665
	Verpackungshöhe [mm]	1110
	Bruttogewicht [kg]	51
	Holz Gewicht [kg]	5,1
	Kunststoff Gewicht [kg]	0,128
	Styropor [kg]	0,482
	Verpackungsvolumen [m ³]	0,5758
Zertifizierung	Erklärung	CEI EN 60204-1

Toleranzen Abmessung: ±2% Gewicht: ±5%



INNOVATION
SINCE 1929.



Company certificated ISO 9001

FAMIS.r.l.

VIA STAZIONE ROSSANO, 13 – 36027 ROSÀ (VI) ITALY
TEL +39 0424 585455 – FAX +39 0424 585470
INFO@FAMISPA.COM

R.I. DI VICENZA, C.F. & P. IVA IT03498610249
CAPITALE SOCIALE EURO 100.000,00 INT. VERS.
CCIAA VI: R.E.A. N° 330190

Soggetta ad attività di direzione e coord. di C.I.M.M. S.p.A.

FAMI EXPORT DEPT.
TEL +39 0424 585455
FAX +39 0424 585472
EXPORT@FAMISPA.COM

WWW.FAMISPA.COM

STOREVAN
TEL +39 0424 585455
FAX +39 0424 585482
INFO@STOREVAN.IT

WWW.STOREVAN.COM